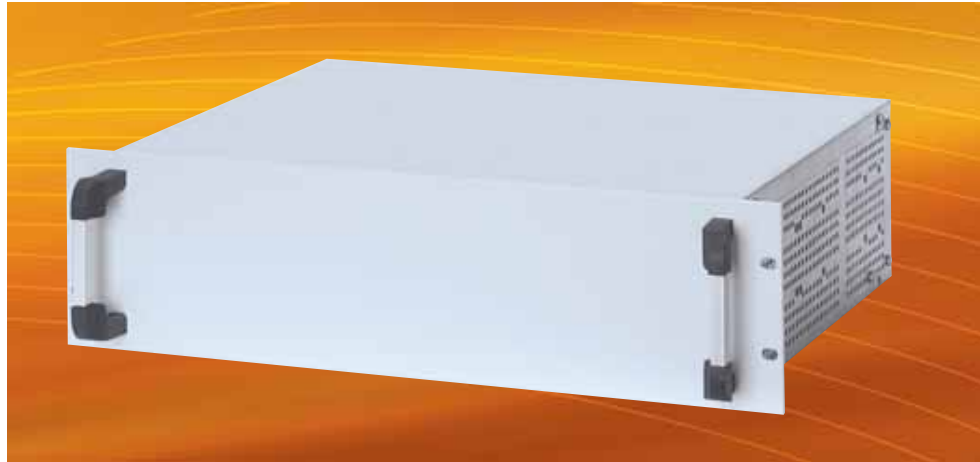




19"-Universaleinschub

- EMV-gerechte Grundkonstruktion
- teleskopschienenentauglich
- vielfältige Abmessungen
- individuelle Anpassungen auf Ihre Bedürfnisse möglich
- hohe Stabilität
- variabler Ausbau durch Lochraster in den Seitenwänden
- 19"-Einbaumaße nach IEC 297-1
- als Standardvariante verfügbar bzw. individuell konfigurierbar



Technische Information

Anwendung:

universell einsetzbares Einschubsystem mit hoher Stabilität

Oberfläche:

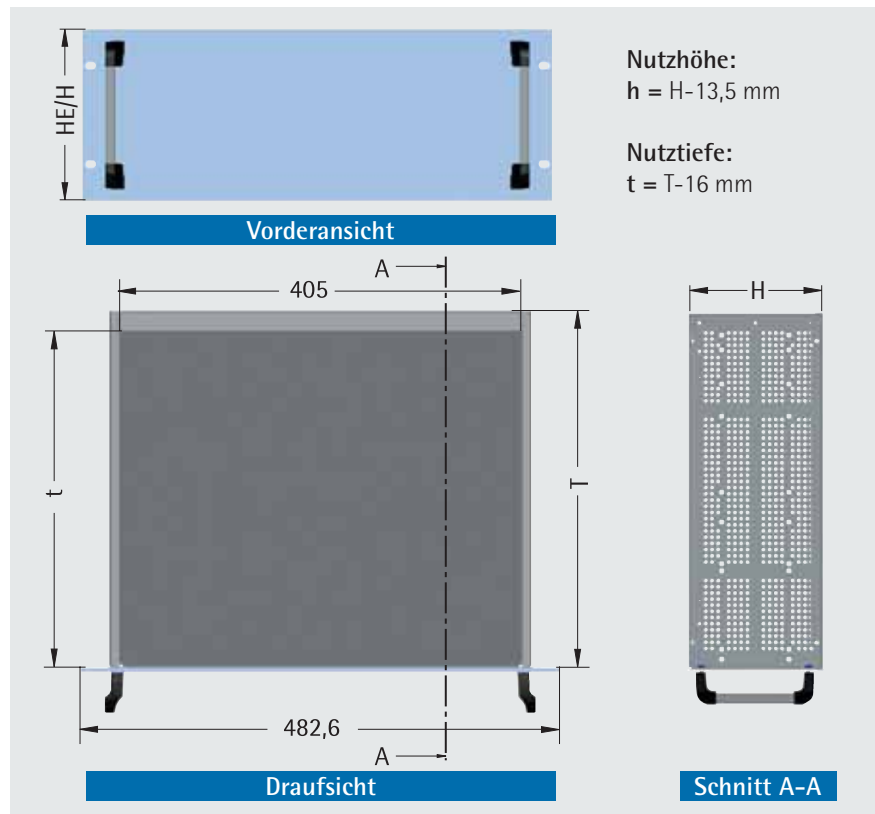
Frontplatte:
lackiert RAL 7035 lichtgrau
Rückseite chromatiert
Chassis: verzinkt

Material:

Frontplatte: Aluminium 4 mm
Chassis: Stahlblech

Lieferform:

unmontiert



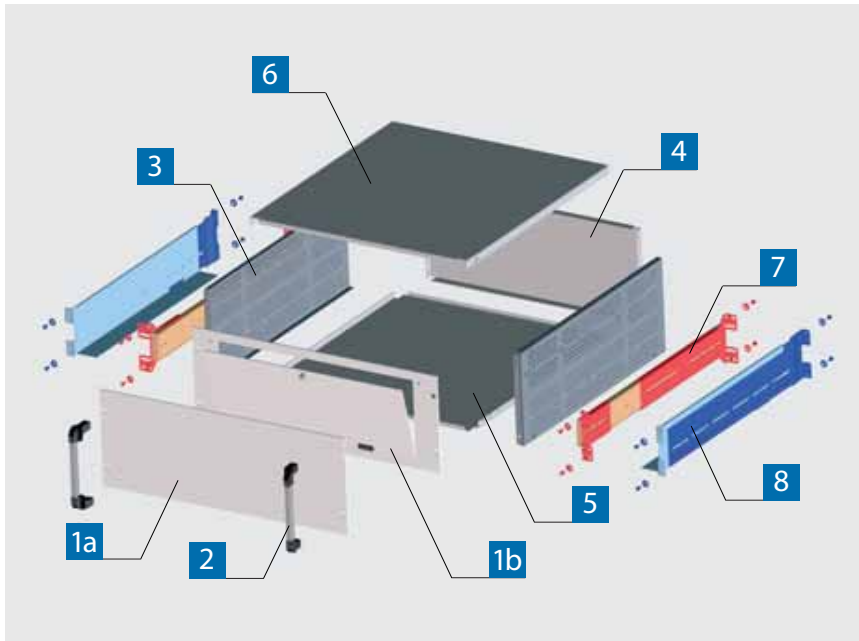
Standardvariante

Pos.	Stck.	Bezeichnung
1	1	Frontplatte 4 mm
2	2	Griffe
3	2	Seitenwände
4	1	Rückwand
5	1	Chassisblech
6	1	Deckblech, unbelüftet
7		Montagematerial

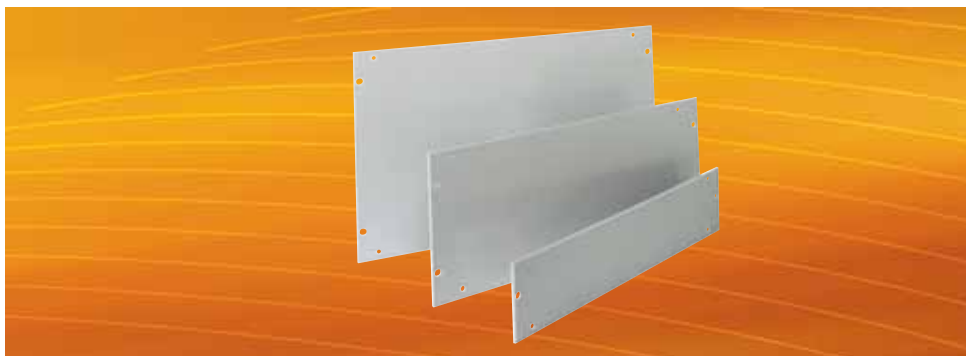
Einbauhöhe		Bestell-Nr.		
HE	H mm	T=260 mm	T=360 mm	T=460 mm
2	88	20-5026-20	20-5036-20	20-5046-20
3	132,5	20-5026-30	20-5036-30	20-5046-30
4	177	20-5026-40	20-5036-40	20-5046-40
5	221,5	20-5026-50	20-5036-50	20-5046-50
6	266	20-5026-60	20-5036-60	20-5046-60

**Individuelle Konfiguration:**

Konfigurieren Sie Ihren individuell aufgebauten Universaleinschub.
Wählen Sie Schritt für Schritt die gewünschte Einschubkomponente.

**Lieferumfang**

Pos.	Bezeichnung	Seite
1a	Frontplatte	166
1b	klappbare Frontplatte	167
2	Frontplattengriff	167
3	Seitenwand	168
4	Rückwand	168
5	Chassisblech	168
6	Deckblech	168
7	Teleskopschienen-set	169
8	Gleitschienen-set, tiefenvariabel	169
Zubehör (ohne Abb.)		
	Schraubenset M 5 (50-fach)	169
	Schraubenset "Uni 205"	169

1a Frontplatte

- passend zu allen 19"-Gehäusen und Schränken
- mit genormten Montage-Formlöchern
- mit Grifflochern zur Montage von Griffen und Einschubseitenwänden
- individuelle Frontplatten mit Bedruckung, Stanzungen und Prägungen auf Wunsch
- Frontplattenservice per Internet
- 19"-Einbaumaße nach IEC 297-1

Um Ihren Aufwand auf ein Minimum zu reduzieren, bieten wir Ihnen auf unserer Homepage www.apra.de einen **kostenlosen Teilfrontplatten-Download** an.

1 Sie laden sich einfach die CAD-Datei im Format dxf in der gewünschten Teilfrontplattengröße herunter. Zeichnen Sie dann Ihre individuellen Durchbrüche, Prägungen etc. ein und schicken Sie die **fertige Zeichnung als DXF per Mail an vertrieb@apranorm.apra.de**

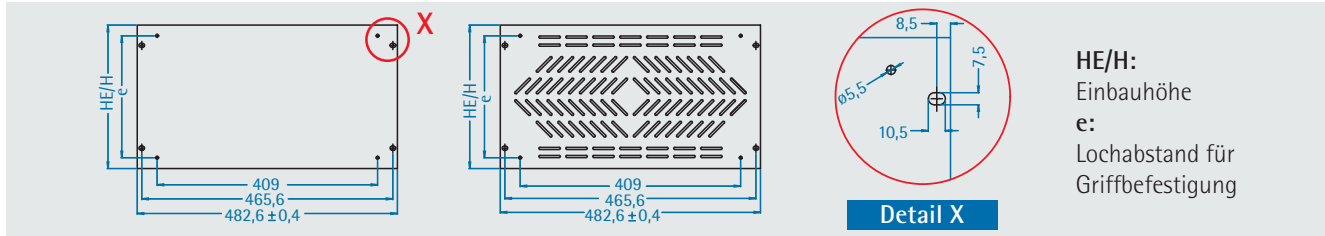
Alternativ können Sie uns natürlich weiterhin Ihre Vorgaben für die Frontplattenfertigung als CAD-Daten in den Formaten DXF, DWG, MI, IGS, STP oder SAT zusenden.

2 Ergänzende **Siebdruckdateien als Vektordaten in den Formaten DXF, DWG, PDF, AI, FH oder CDR** können Sie ebenfalls gleich mitschicken. Geben Sie bitte auch die Farbe bei eventueller Lackierung bzw. für den Siebdruck an.

3 In kürzester Zeit erhalten Sie ein Angebot über die gewünschte Stückzahl.
Einfacher und schneller geht's nicht!



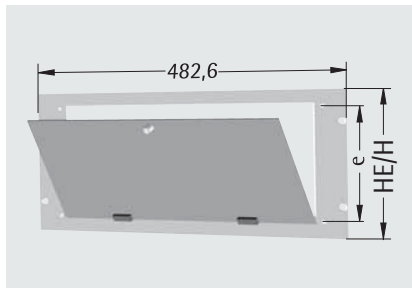
Technische Information



Bestelldaten

Material		AlMg1 - EQ; 2,5 mm				AlMg1 - EQ; 4 mm		
Kantenqualität		Kanten geschnitten				Kanten geschnitten	Kanten gefräst	
Oberfläche (Frontseite/Rückseite)		lackiert RAL 7035 lichtgrau	lackiert RAL 7035 lichtgrau	roh (eloxierfähig) m. Schutzfolie	roh (eloxierfähig) m. Schutzfolie	lackiert RAL 7035 lichtgrau chromatiert	roh (eloxierfähig) m. Schutzfolie	
		chromatiert	chromatiert					
Einbauhöhe HE	H mm	Lochabstand e	belüftet	unbelüftet	belüftet	unbelüftet	unbelüftet	
2	88	72	20-5002-52	20-5002-42	20-5002-12	20-5002-02	20-5000-42	20-5000-02
3	132,5	92,5	20-5002-53	20-5002-43	20-5002-13	20-5002-03	20-5000-43	20-5000-03
4	177	137	20-5002-54	20-5002-44	20-5002-14	20-5002-04	20-5000-44	20-5000-04
5	221,5	181,5	20-5002-55	20-5002-45	20-5002-15	20-5002-05	20-5000-45	20-5000-05
6	266	226	20-5002-56	20-5002-46	20-5002-16	20-5002-06	20-5000-46	20-5000-06

1b Klappbare Frontplatte



- mit Schnellverschluss
 - mit Griffbefestigungslöchern
- Material: Aluminium

Oberfläche:
lackiert RAL 7035 lichtgrau
rückseitig chromatiert

Einbauhöhe		Lochabstand e	Bestell-Nr.
HE	H mm	mm	
3	132,5	92,5	20-5002-73
4	177	137	20-5002-74
5	221,5	181,5	20-5002-75
6	266	226	20-5002-76

2 Frontplattengriff

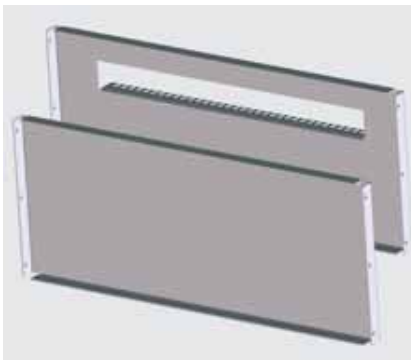
für Einbauhöhe HE	Lochabstand e mm	apra-Griff (1 Stück) (2 Kunststoffeckstücke mit Al-Profil)	Bügelgriff (1 Stück) Stahl, hochglanzverchromt
2	72	 61-1302-00	 610-002
3	92,5	61-1303-00	610-003
4	137	61-1304-00	610-004
5	181,5	61-1305-00	610-005
6	226	61-1306-00	610-006
Montagematerial		Passende Linsenschrauben M 5 x 12 DIN 7985 • beim apra- und Bügelgriff einsetzbar	
		630-097 (100 Stück)	Passende Zierscheiben • nur beim Bügelgriff einsetzbar
			verchromt 610-092 (100 Stück) schwarz 610-094 (100 Stück)

**3** Seitenwand

- mit Lochraster für vielfältige Montagemöglichkeiten, z. B. Chassisblech

Material: Stahlblech, verzinkt

Einbauhöhe HE	Bestell-Nr. (1 Stück)			
	T = 260 mm	T = 360 mm	T = 460 mm	T = 560 mm
2	20-5026-22	20-5036-22	20-5046-22	20-5056-22
3	20-5026-32	20-5036-32	20-5046-32	20-5056-32
4	20-5026-42	20-5036-42	20-5046-42	20-5056-42
5	20-5026-52	20-5036-52	20-5046-52	20-5056-52
6	20-5026-62	20-5036-62	20-5046-62	20-5056-62

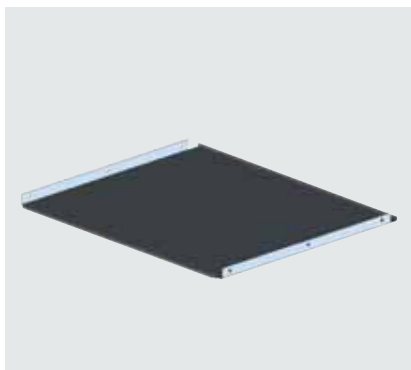
4 Rückwand

- im Einschub tiefenverschiebbar, sofern kein Chassisblech **5** eingesetzt wird
- individuelle Anpassungen an Ihre Wünsche möglich
- auch als Fachboden waagrecht einbaubar
- geschlossen oder mit Kabelabfangung verfügbar

Material: Stahlblech, verzinkt

Bestelldaten

Einbauhöhe HE	Bestell-Nr.	
	geschlossen	mit Kabelabfangung
2	20-5056-02	-
3	20-5056-03	-
4	20-5056-04	20-5056-14
5	20-5056-05	-
6	20-5056-06	20-5056-16

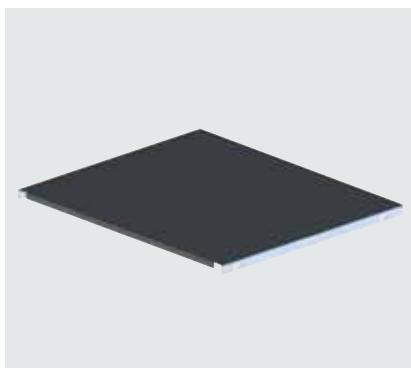
5 Chassisblech

- in der Höhe variabel einbaubar
- individuelle Anpassungen an Ihre Wünsche möglich
- inkl. Montagematerial

Material: Stahlblech, verzinkt

Bestelldaten

Tiefe T mm	Bestell-Nr.	
	belüftet	unbelüftet
260	20-5026-35	20-5026-33
360	20-5036-35	20-5036-33
460	20-5046-35	20-5046-33
560	20-5056-35	20-5056-33

6 Deckblech

- belüftet/unbelüftet

Material: Stahlblech, verzinkt

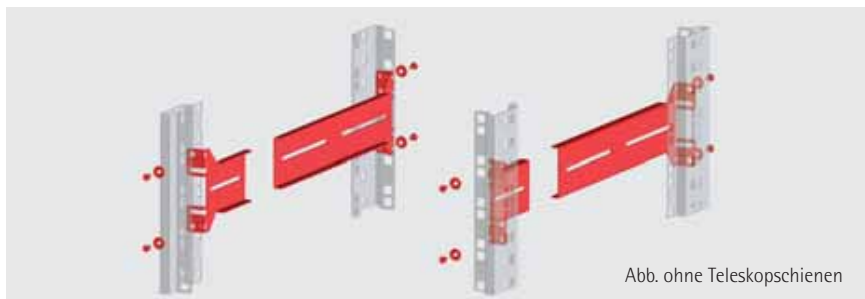
Bestelldaten

Tiefe T mm	Bestell-Nr.	
	belüftet	unbelüftet
260	20-5026-36	20-5026-34
360	20-5036-36	20-5036-34
460	20-5046-36	20-5046-34
560	20-5056-36	20-5056-34



Zubehör

7 Teleskopschienenset

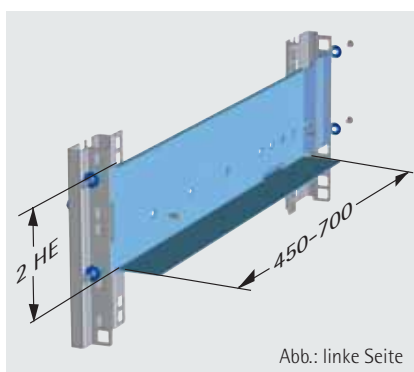


- mit gebrauchsmustergeschütztem aprafix-Montagesystem
- hochwertige Teleskopschienen
- geeignet zum Einbau in 600 bis 800 mm tiefe Schränke mit hinterer 19"-Ebene
- komplett mit 2 Teleskopschienen und Montagematerial

Bestelldaten

Bezeichnung	Eigenschaften	T = 260 mm	T = 360 mm	T = 460 mm	T = 560 mm
Komplettsset mit Teleskopschientyp 0204 <small>(Nähere Informationen zu dieser Teleskopschiene finden Sie auf S. 437)</small>	Teilauszug Verriegelung im ausgezogenen Zustand, trennbar kostengünstig Tragfähigkeit: 51-59 kg	68-0077-00	68-0077-00	68-0078-00	68-0079-00
Komplettsset mit Teleskopschientyp 3307 <small>(Nähere Informationen zu dieser Teleskopschiene finden Sie auf S. 439)</small>	Übersauszug Verriegelung im ausgezogenen Zustand, trennbar Tragfähigkeit: 64-66 kg	68-0075-00	68-0075-00	68-0075-00	68-0076-00

8 Gleitschienenset, tiefenvariabel

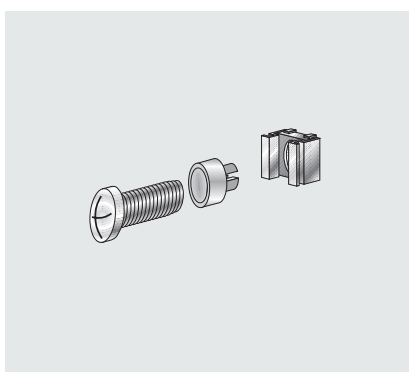


- mit gebrauchsmustergeschütztem aprafix-Montagesystem
- geeignet zum Einbau in 600 bis 800 mm tiefe Schränke mit hinterer 19"-Ebene
- inkl. Montagematerial
- ausziehbar von 450 mm bis 700 mm

Tragfähigkeit: 60 kg

Bestell-Nr. (Set)
20-5200-00

Schraubenset M 5 (50-fach)



- erforderlich zum Einbau von 19"-Komponenten in Schränke oder Gehäuse
- 50 Linsenschrauben M 5 x 12
- 50 Käfigmuttern M 5 - 8
- 50 Zierscheiben M 5 mit Kragen

Bestell-Nr. (Set)
630-991

Schraubenset "Uni 205"

- alle zur Montage eines Universaleinschubes erforderlichen Schrauben

Lieferumfang

Stck.	Bezeichnung
4	Linsenschrauben M 5 x 12
14	Linsenschrauben M 4 x 8
10	Käfigmuttern M 4

Bestell-Nr. (Set)
630-405

Bürstendichtung

- passend zur Rückwand mit Kabelabfangung **4**

Bestell-Nr.
67-1040-10